

Fassadenstudien



1. Preis:

Thomas Joeken, Berlin
 Behlen · Hafiz, Berlin
 Caroline Behlen · Raschid Hafiz
 Geskes und Hack, Berlin

Preisgerichtsbeurteilung:

Der Verfasser stellt dem Kino der 50er Jahre eine organische, im Grundriß amöbenhafte Bauform gegenüber. Damit tritt der neue Baukörper in bewußten Kontrast zum kubisch geformten Kinobau. Es wird damit eine klare Auffassung von zwei Solitärgebäuden in einer weiträumigen Platzsituation überzeugend vermittelt. Die Anbindung des neuen Baukörpers an die vorhandene Häuserzeile der Friedrichstraße im Erdgeschoß wirkt dabei störend. Zum Blickfang für die Passanten wird die vorgezogene Südwestspitze des Einkaufszentrums.

Der Baukörper selbst ist durchgängig verglast und damit in hohem Maße transparent. Das Preisgericht weist darauf hin, daß dieses Erscheinungsbild von entsprechend hoher Ausführungsqualität abhängig ist.

Die Warenanlieferung erfolgt rückwärtig, wobei die LKW-Wendemöglichkeit noch unklar bleibt. PKW-Parken erfolgt über ein Rampensystem von der Kleinen Baustraße aus in die Tiefgarage.

Erd- und Obergeschoße sind durch ein mittig angeordnetes Atrium in unregelmäßiger Eiform attraktiv miteinander verbunden, das in seiner Größe aber gegenüber den angebotenen Verkaufsflächen überdimensioniert erscheint. Die Ladenflächen sind gut zugeschnitten und behindertengerecht erschlossen.

Die Platzgestaltung lebt von Basaltplattenbändern, die sich quer zur Straßenrichtung über die Fußgängerzonen ziehen. Das Großgrün umhüllt die beiden Baukörper Kino und Einkaufszentrum. Der Platz zwischen ihnen wird aufgewertet durch diverse Stadtmöbel bis hin zu Wasserspielen.

Lageplan M. 1: 6.000

Grundrisse, Ansichten, Schnitte M. 1:750



Platz am Kino



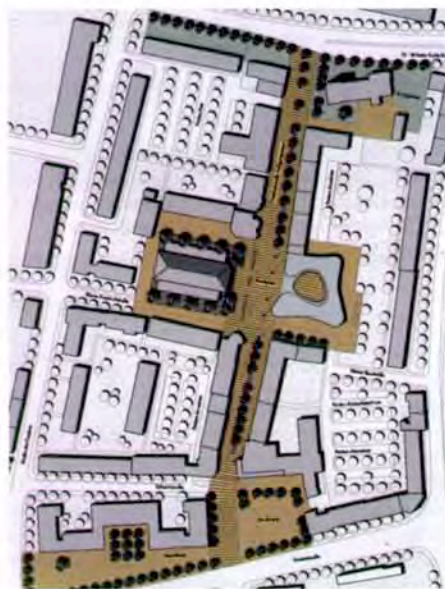
Außenraumgestaltung und Erdgeschoss



Ansicht kleine Baustraße

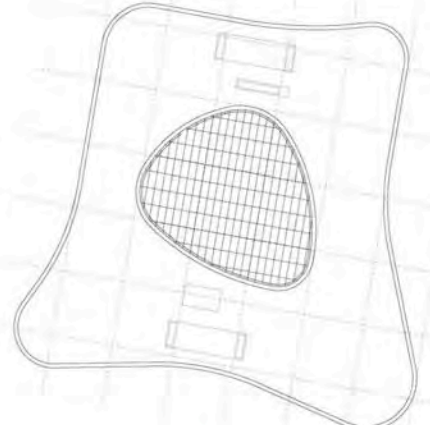
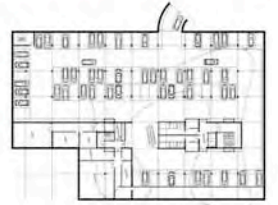
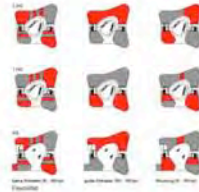
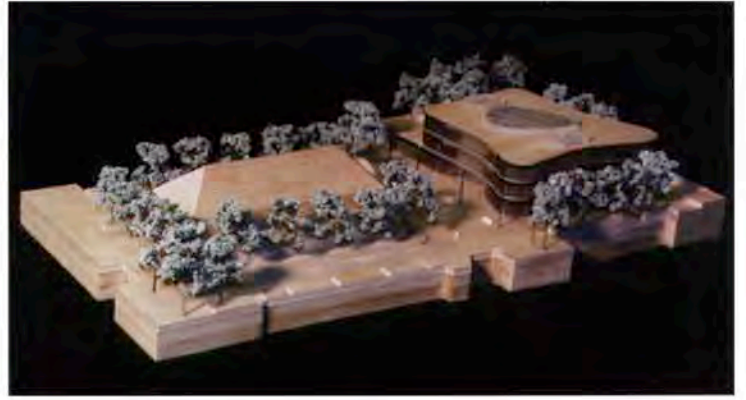


Ansicht Friedrichstraße

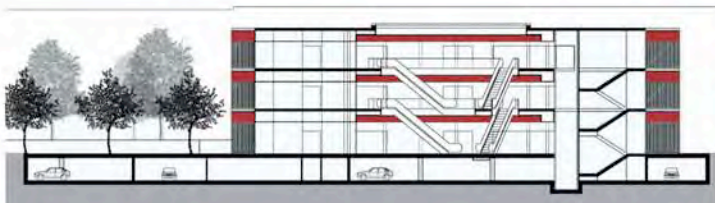




Friedrichstrasse



Die Baukörper des Kaufhaus ist als transparenter Körper gedacht, dessen Innenleben außen sichtbar wird, wo dies wünschenswert ist. Nachts wird das Haus zum **Lichtobjekt**. Das geschwungene, transparente Gebäude stellt ein Stadtzusammenspiel eine Besonderheit dar. Es macht keinen Versuch, sich der rekonstruierten Altstadt oder den großzügigen Plattenbauten anzupassen. Als **gegenüberliegende, neue Form** will es in einem Dialog mit seinem Gegenüber, dem alten Kino. Die **geschwungene Schaufront** lenkt den Besucher in das Innere des Hauses. Die **gläserne Halle, das Atrium**, ist von Ladenflächen umgeben, und geschwungene, vertikale Holzelemente mit zusätzlichen Treppen schaffen einen lebendigen, geschlossenen Naturort. Hier kann man nach dem Einkaufsumarmen in den Wintermonaten Funktionen des Platzes aufnehmen kann, zum Beispiel das Café. Die **Fußgängerzone** in Strassen-Richt hinein ragt. Ein **Wasserspielfeld** hebt die besondere Bedeutung der Platzfläche zusätzlich hervor.

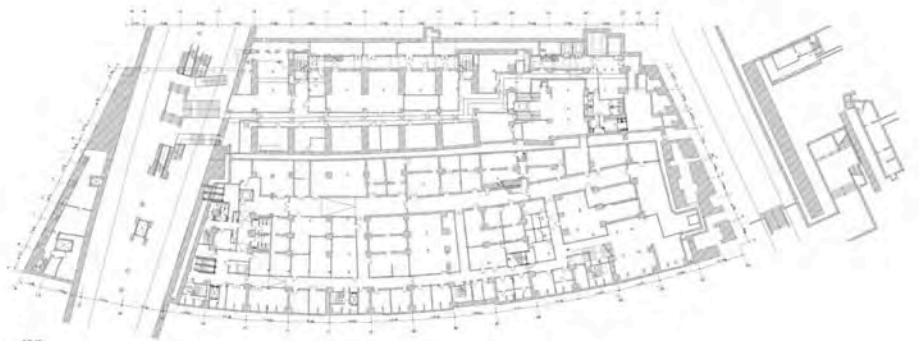


Schnitte

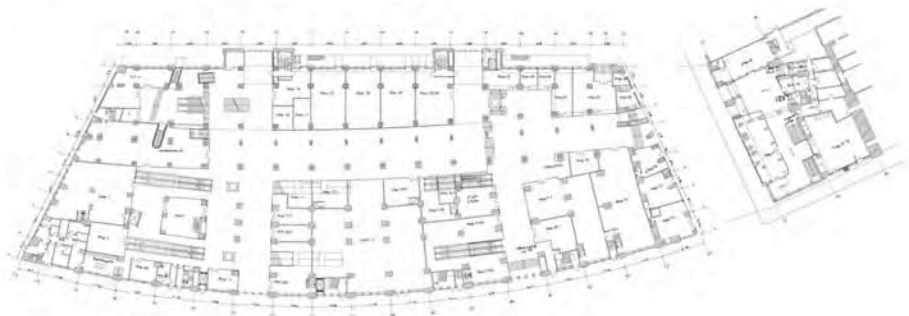




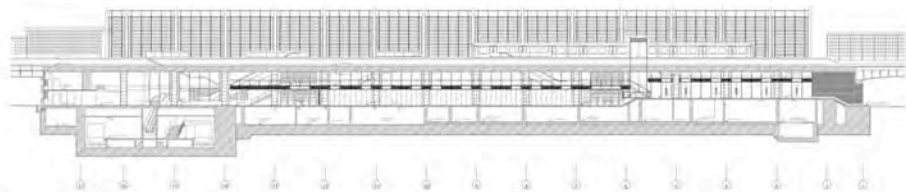
Umbau Bahnhof Berlin Friedrichstraße



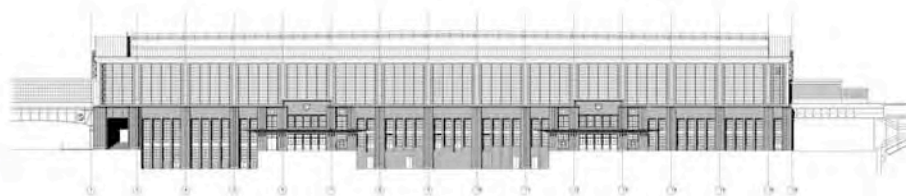
UG



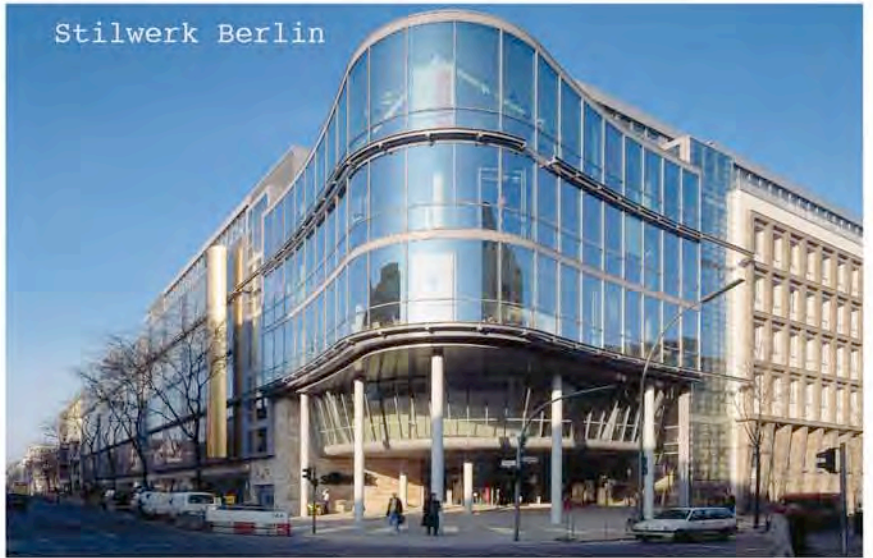
EG



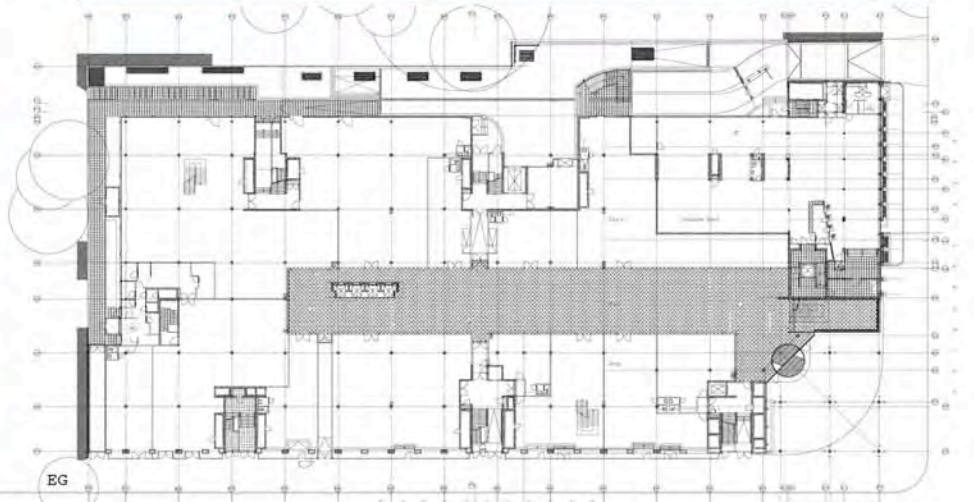
Längsschnitt



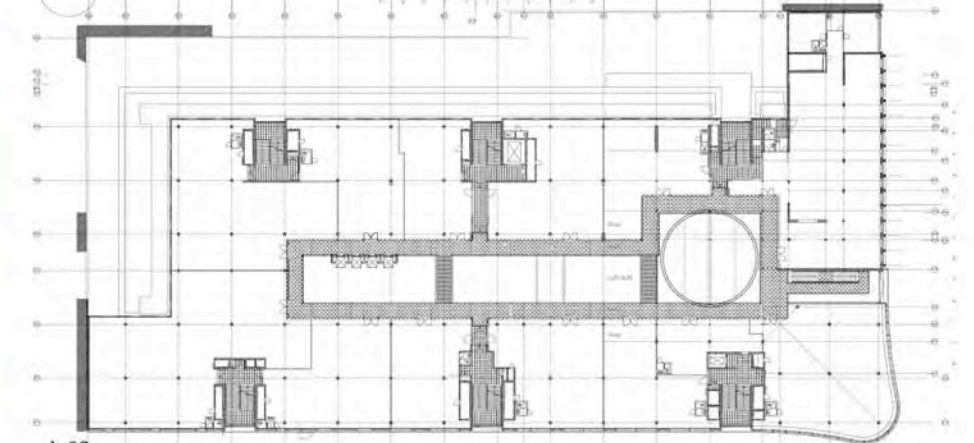
Nordansicht



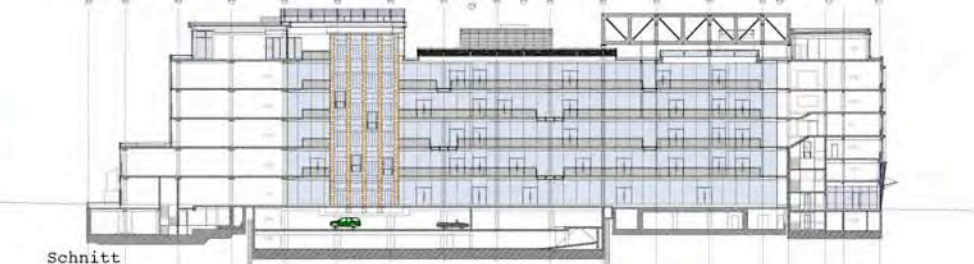
Stilwerk Berlin



EG



4.OG



Schnitt



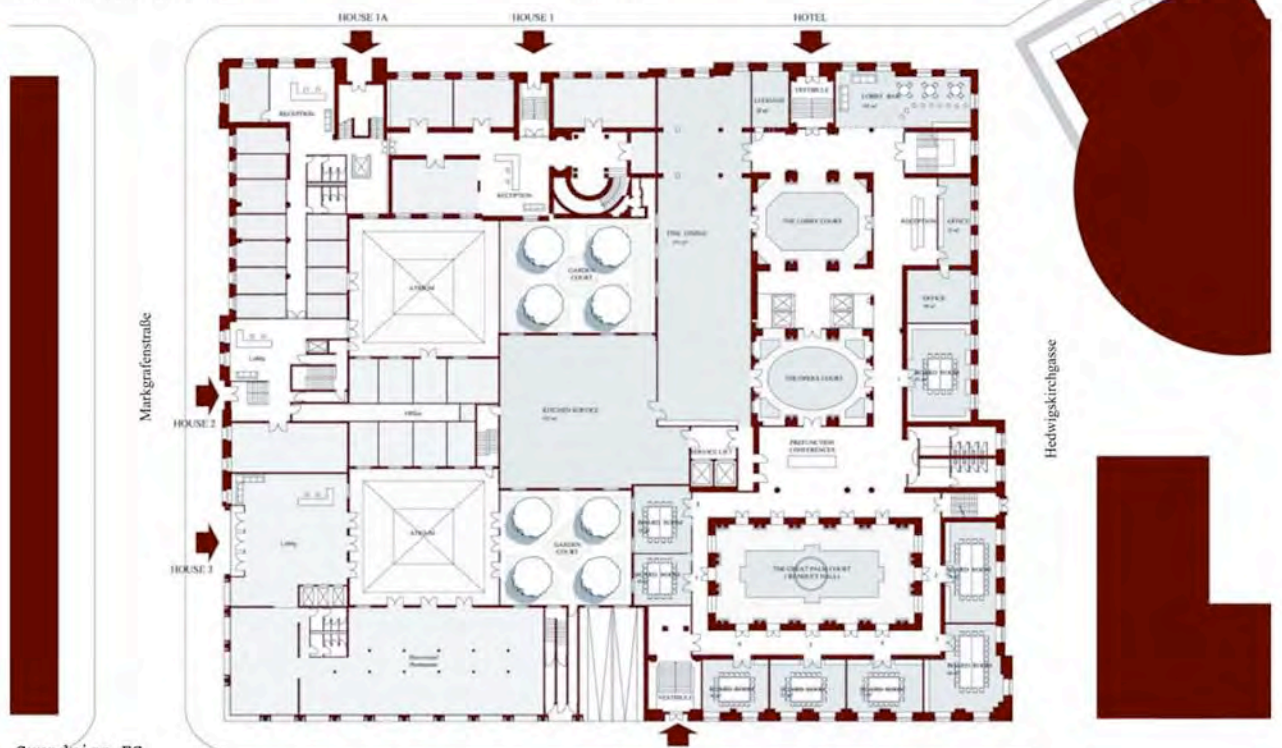
Ansicht

Grand Hotel de Rome***** / Bebelplatz



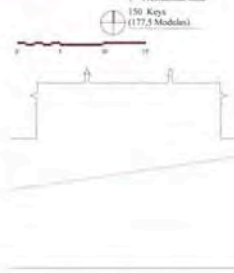
Ansicht Behrenstraße

Behrenstraße



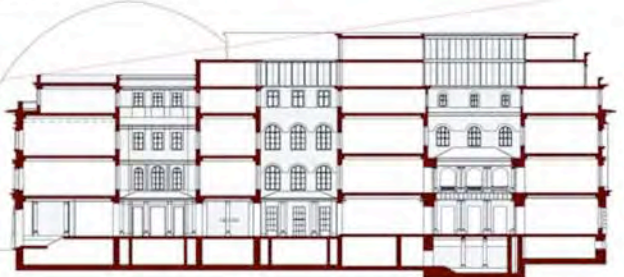
Grundriss EG

- 8 Board rooms
- 21 Jammerräume
- 15 Suiten
- 1 Presidential suite
- 150 Keys (137,5 Modules)



Schnitt / Höhenstudie

Französische Straße



Haus Pensky / Bremen



DG



1.OG



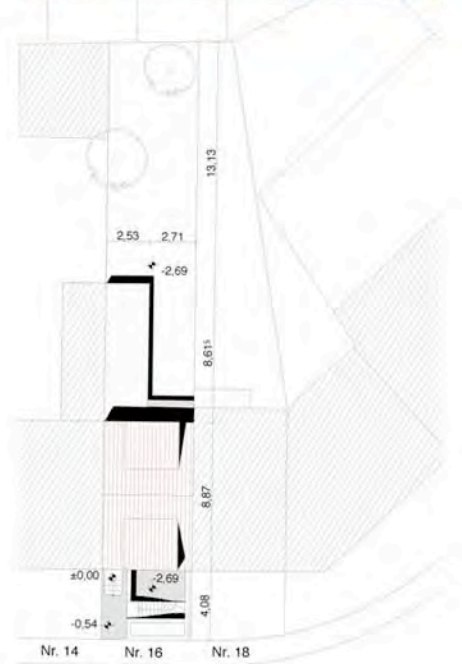
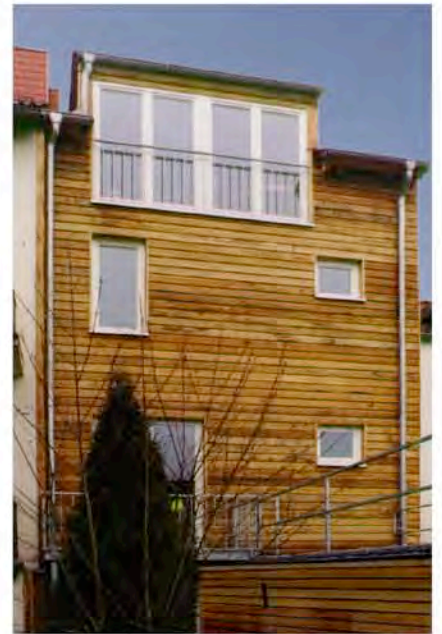
EG



UG



Schnitt

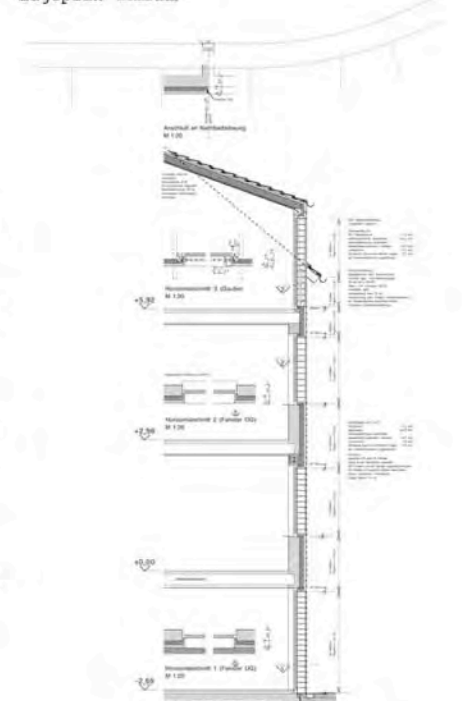


Lageplan Einbeckstraße



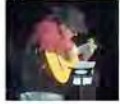
Gartenansicht

Strassenansicht

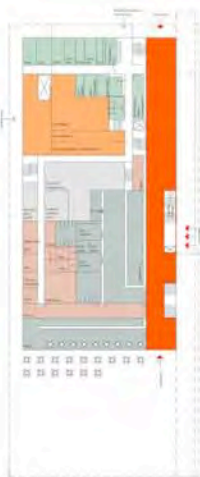


Fassadenschnitt

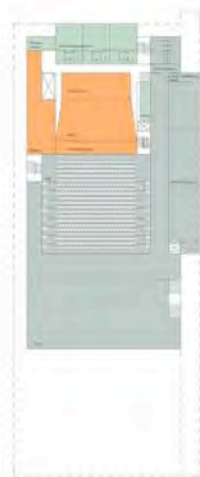
Stadthalle Neumarkt in der Oberpfalz



UG



EG



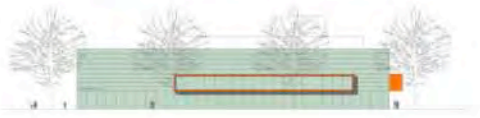
1.OG



2.OG



Nord



Ost



Schnitt



West

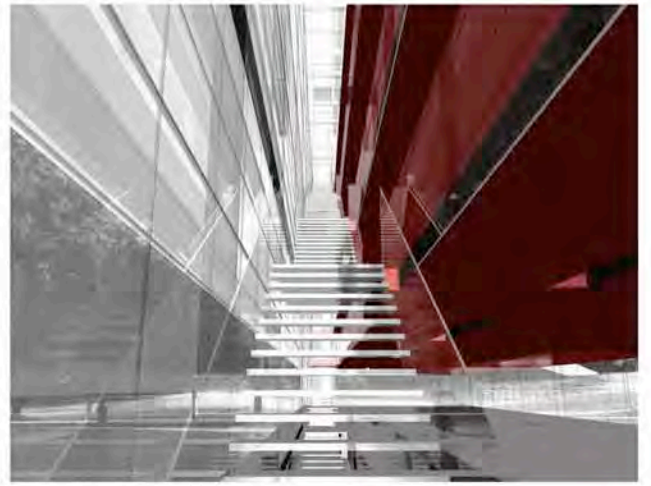


Süd

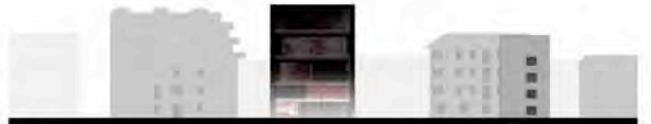


Lageplan 1:3000

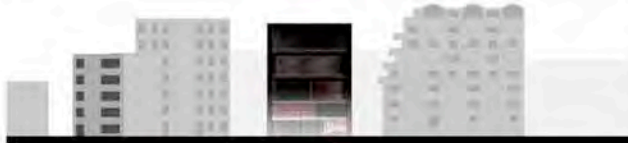
Kunstmuseum Bozen



Süd



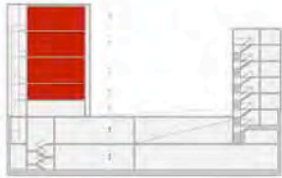
Ost



West



Nord



Schnitt 1



Schnitt 2



-1

0



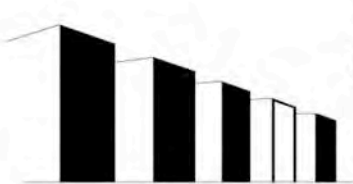
1



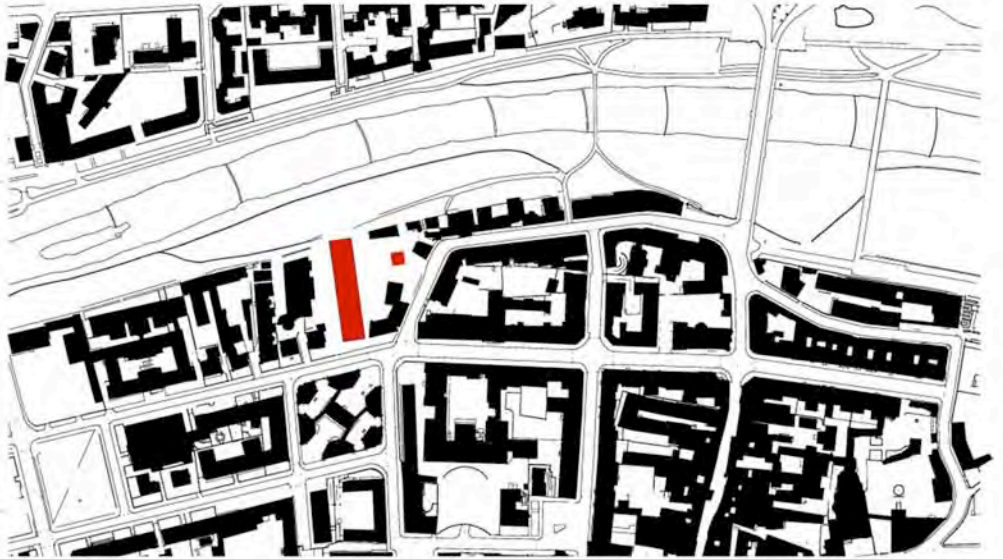
2



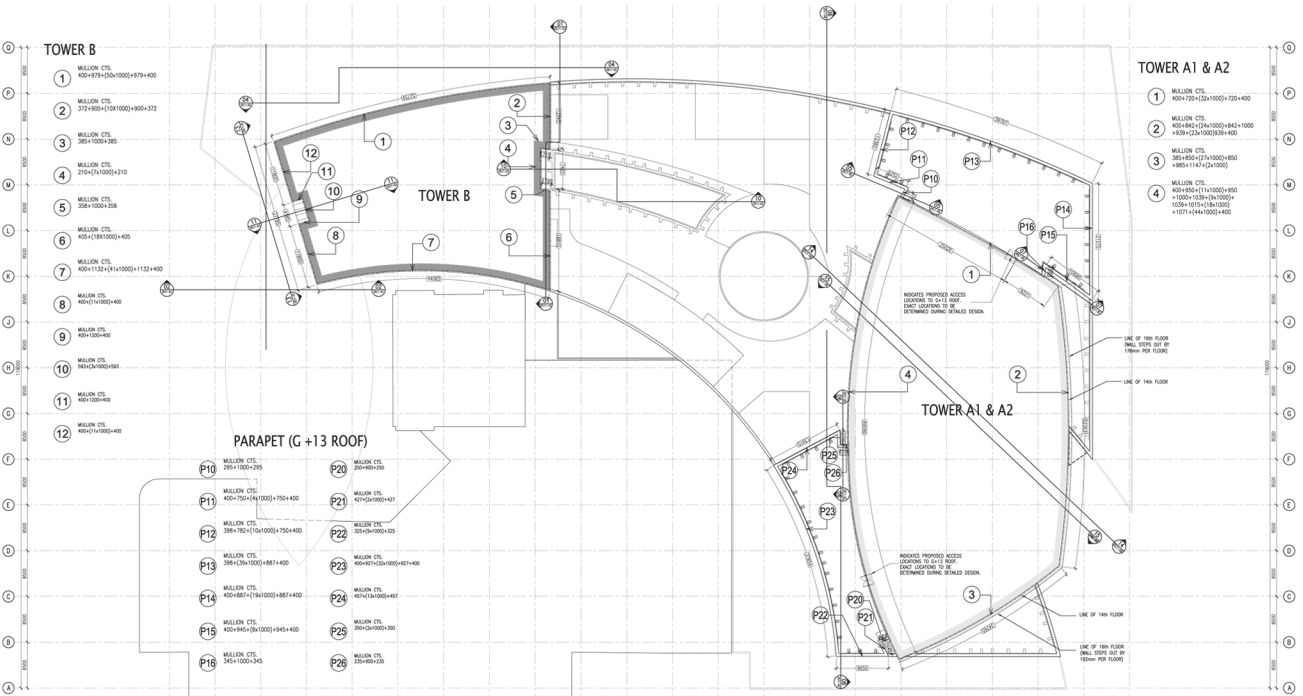
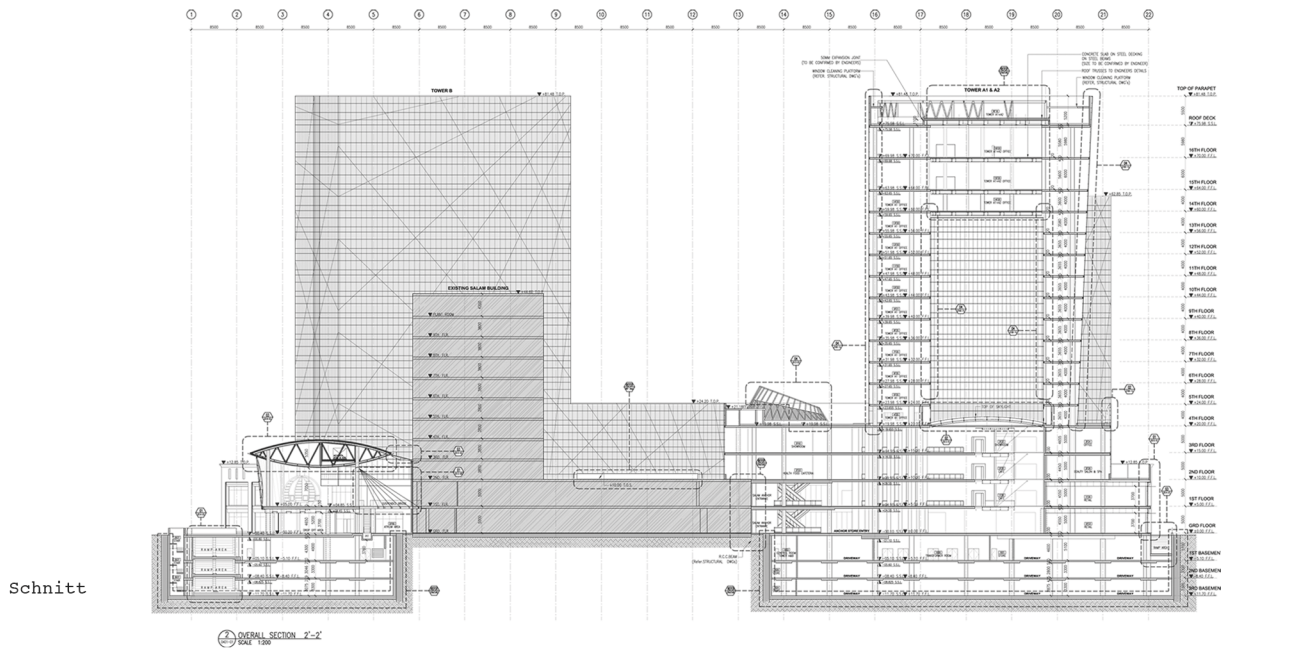
3



Gebäudekontur

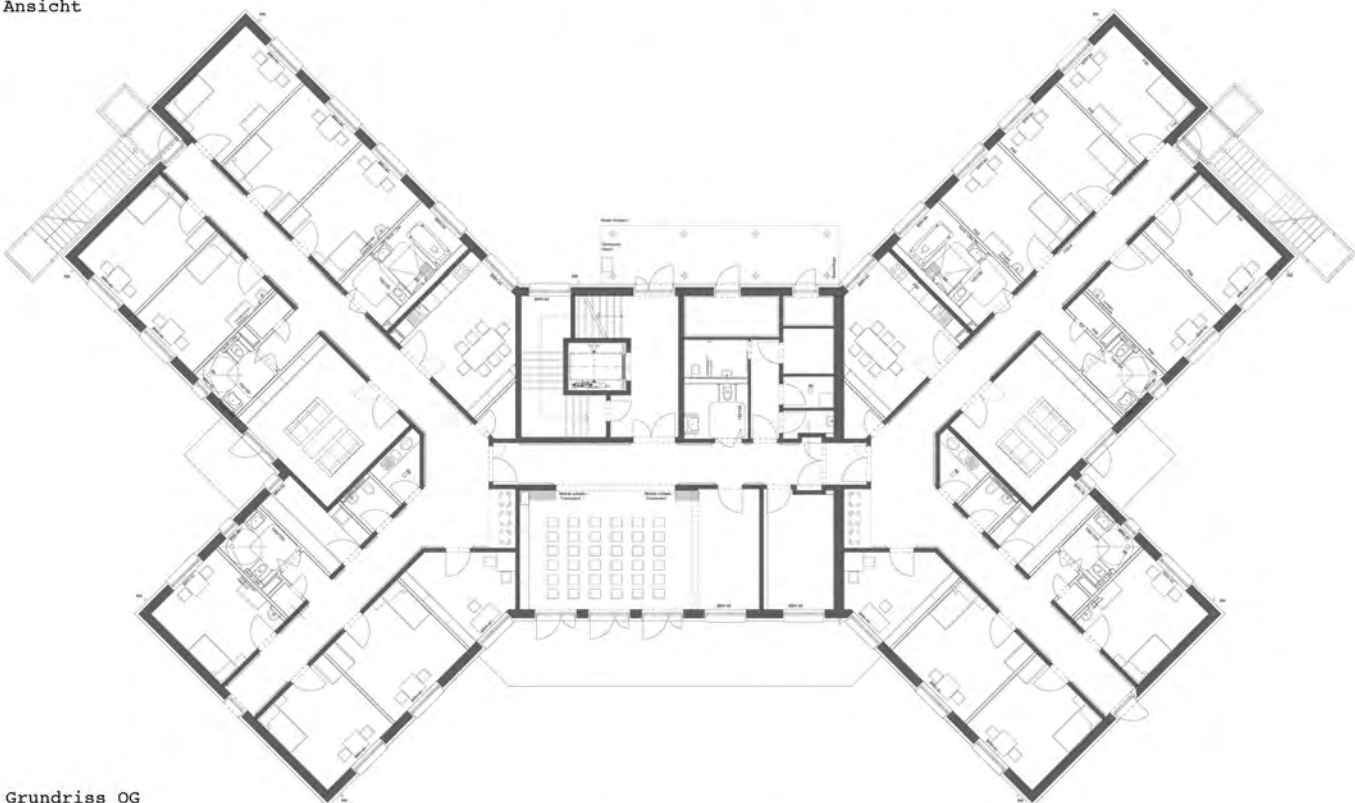


Lageplan





Ansicht



Grundriss OG



Schnitt

